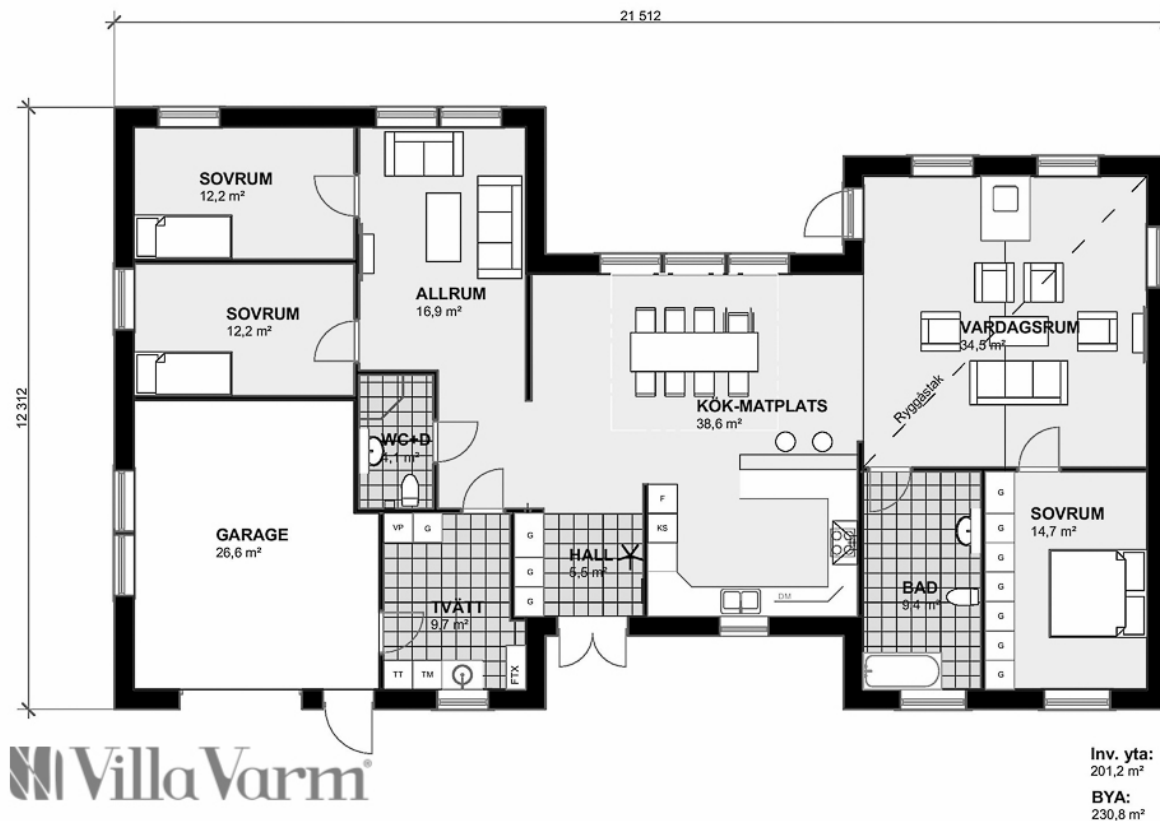


Husets invändiga yta: 201m²

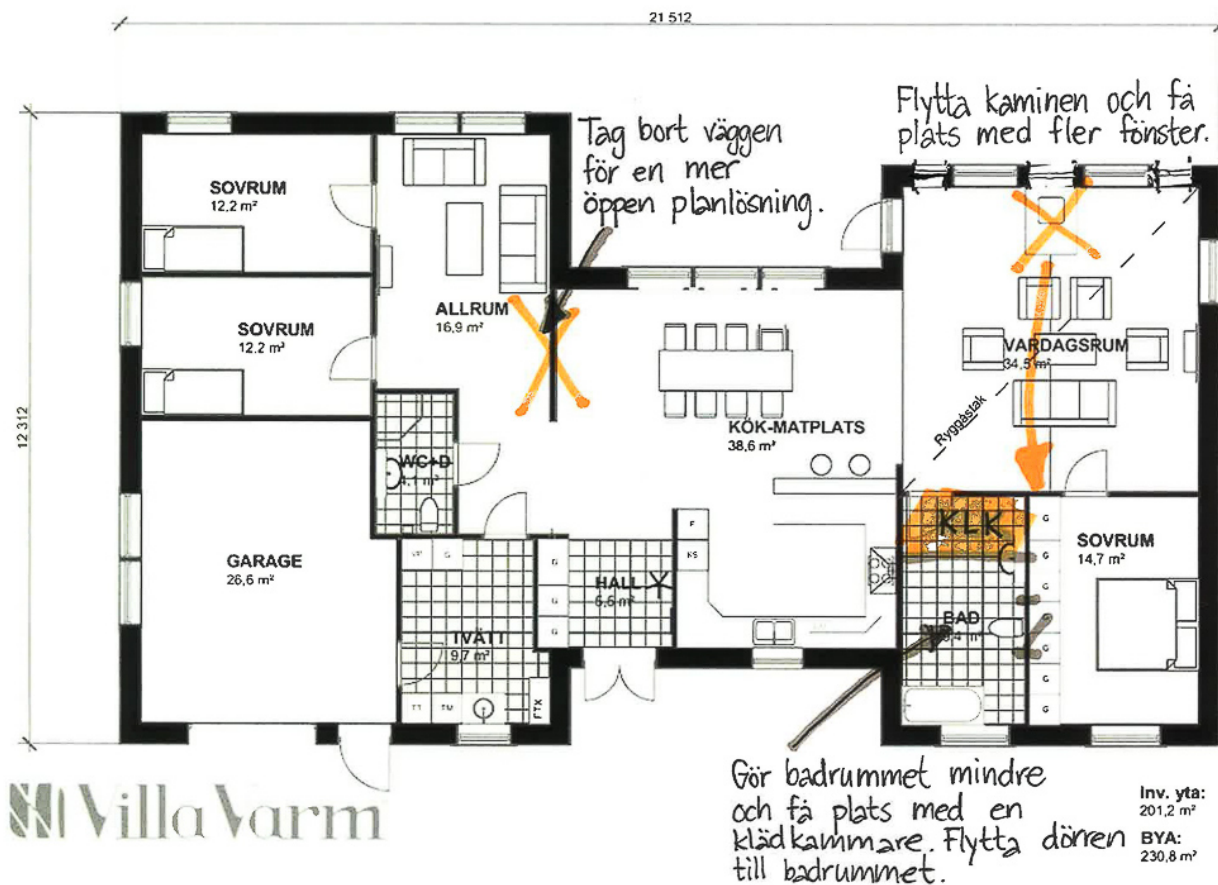
Byggnadsarea: 231m²

Förslag på ändringar:

- Flytta kaminen till motsatt sida i vardagsrummet, så kan fler fönster sättas.
- Genom att göra ingången till det stora badrummet från föräldrasovrummet kan man få plats med en klädkammare.
- Plocka bort väggen mellan kök och allrum för en öppnare planlösning.



Planlösning Villa Ystad



Ändring planlösning Villa Ystad