

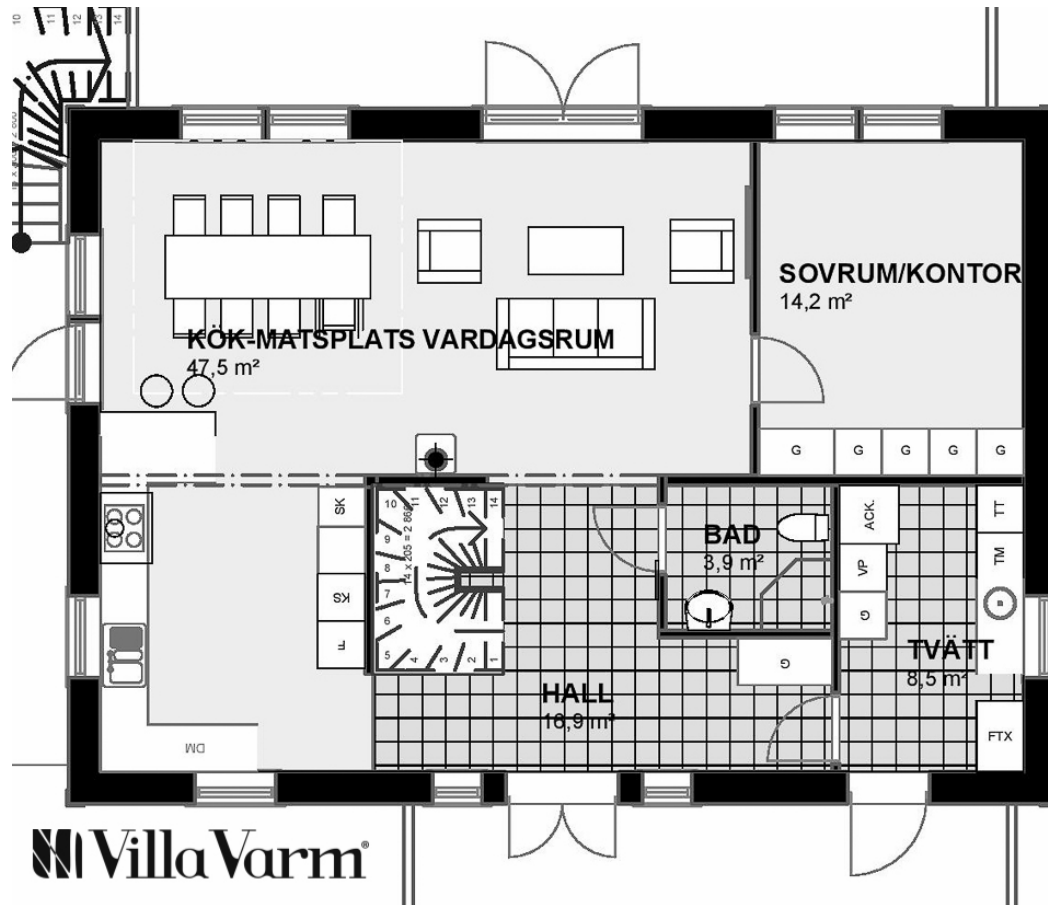
Husets invändiga yta: 188m²

Byggnadsarea: 156m²

Förslag på ändringar:

- Sovrum och kontor på bottenvåningen kan slopas till förmån till ett större vardagsrum.
- Vardagsrummet uppe kan delas av till ett extra sovrums.
- Badrummet uppe kan omplaneras så man får plats med en bastu eller en klädkammare till föräldrasovrummet.

Villa Säter och **Villa Marstrand** är andra varianter på husmodellen.



Bottenvåning Villa Vaxholm

