

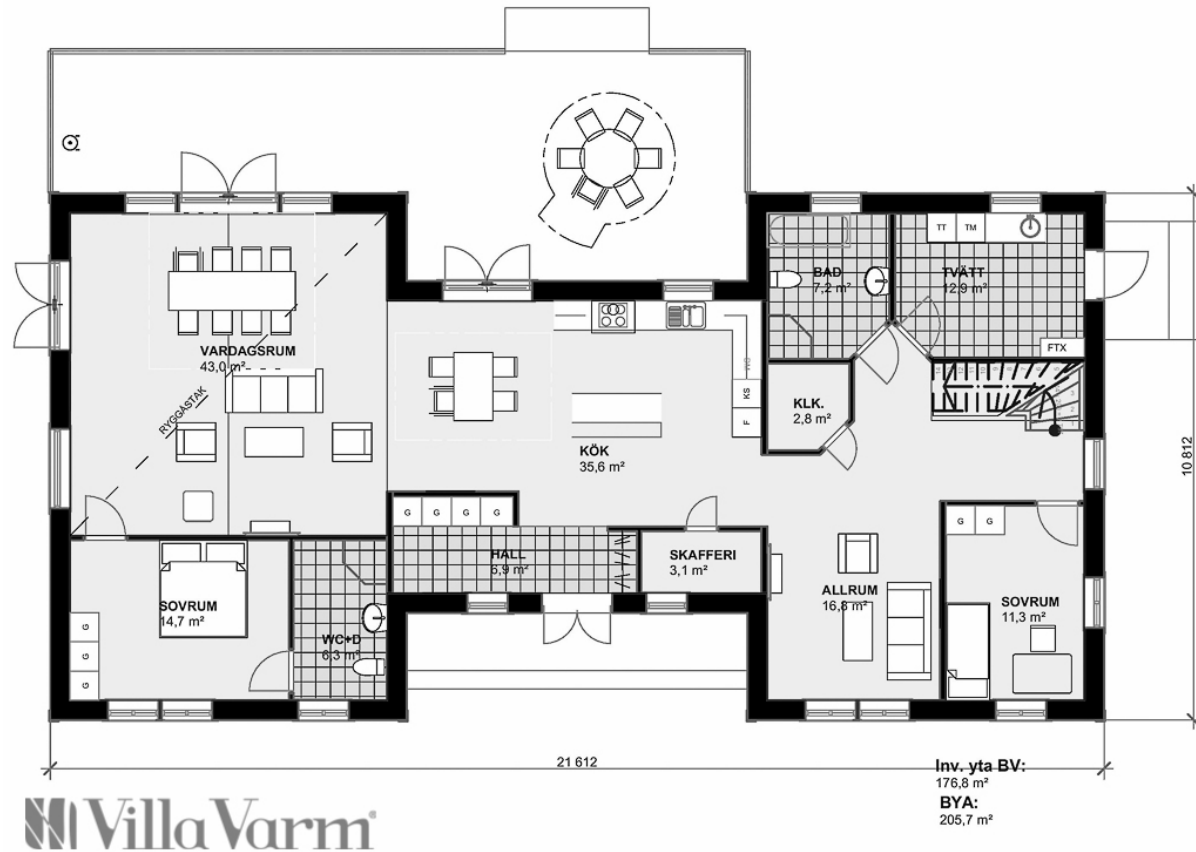
Husets invändiga yta: 221m²

Byggnadsarea: 206m²

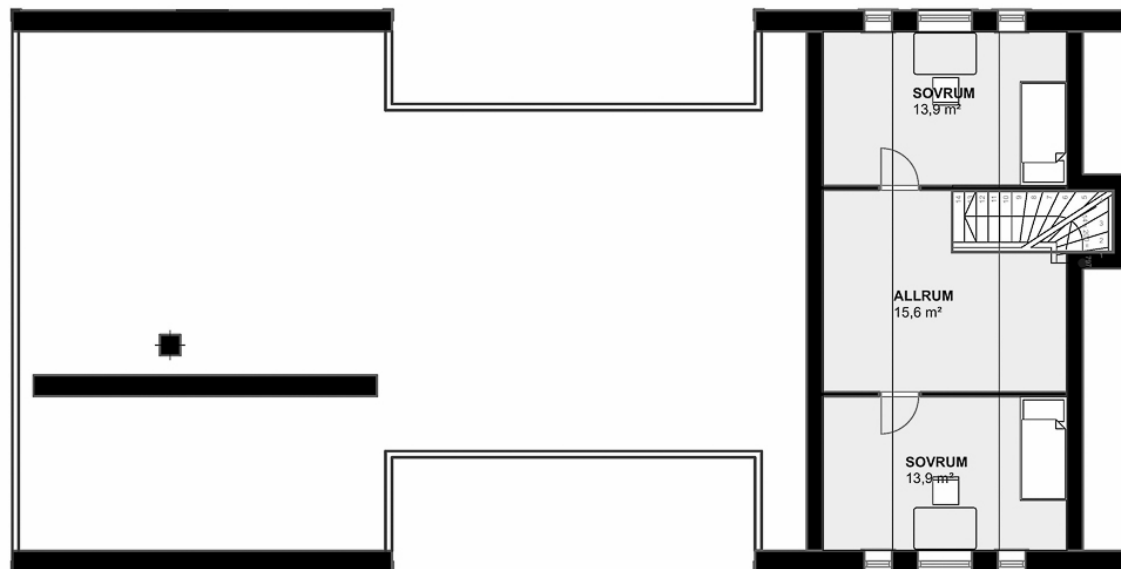
Förslag på ändringar:

- Gör om allrummet till ett sovrum om man behöver ytterligare ett sovrum.
- Behövs en extra WC görs skafferiet om till detta.

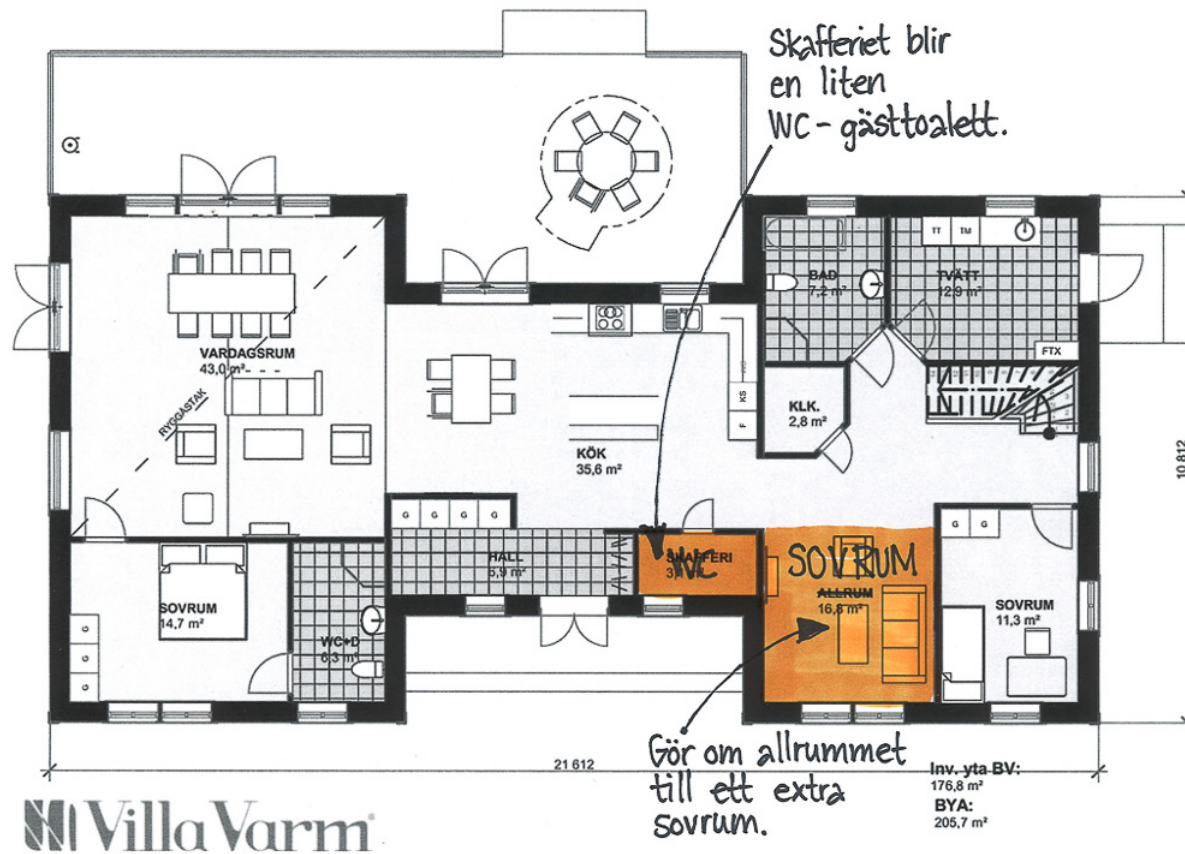
Här hittar du liknande H-formade hus: **Villa Renkullen Villa Sandskär Villa Sörfors Villa Stöcksjö Villa Almby**



Planlösning bottenvåning Villa Tranås



Inv. yta ÖV:
44,6 m²



Ändring planlösning Villa Tranås