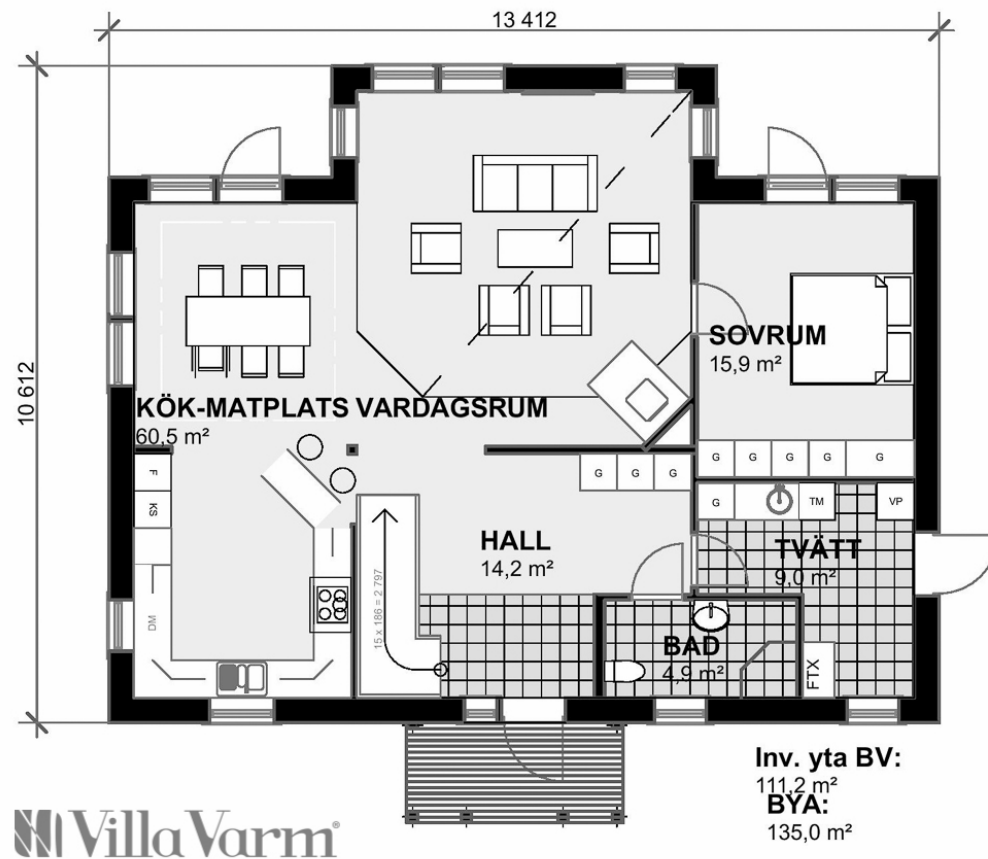


Husets invändiga yta: 171m²

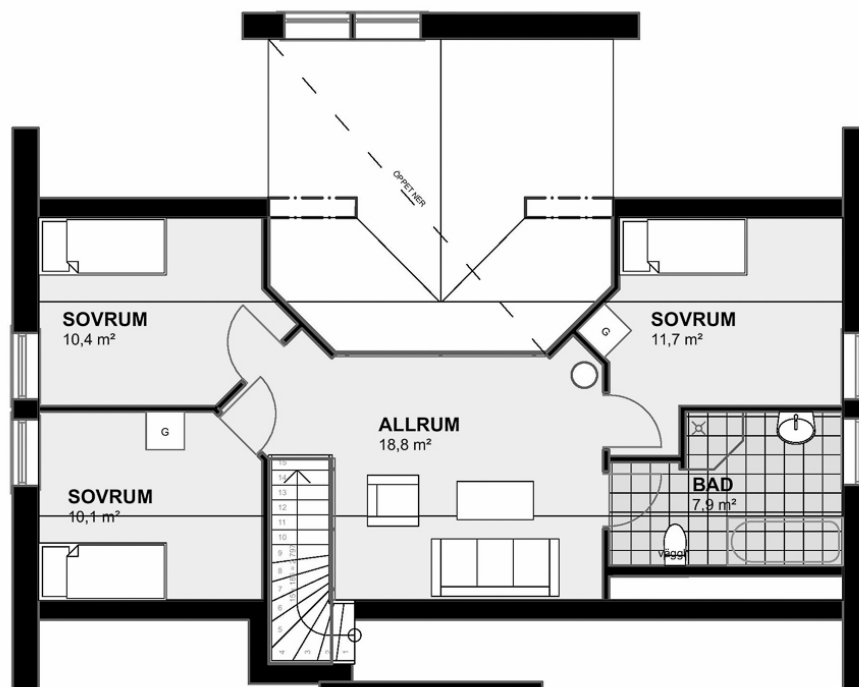
Byggnadsarea: 135m²

Förslag på ändringar:

- Fler fönster och annan placering på gaveln i vardagsrummet.
- Gör sovrummet nere mindre till förmån för badrum och tvättstuga.
- Slopa badkaret i badrummet på övervåningen.



Bottenvåning Villa Sävastnäs



Inv. yta ÖV:
62,4 m²