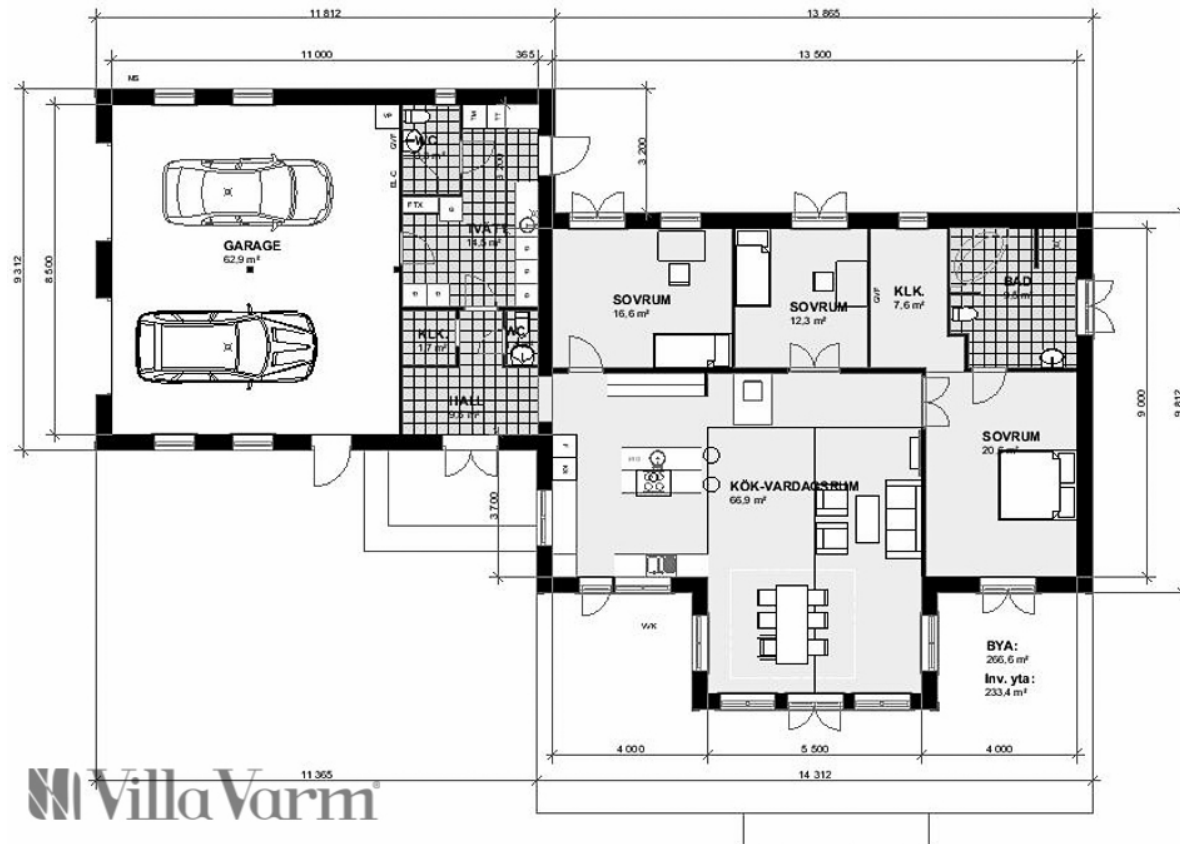


Husets invändiga yta: 233m²

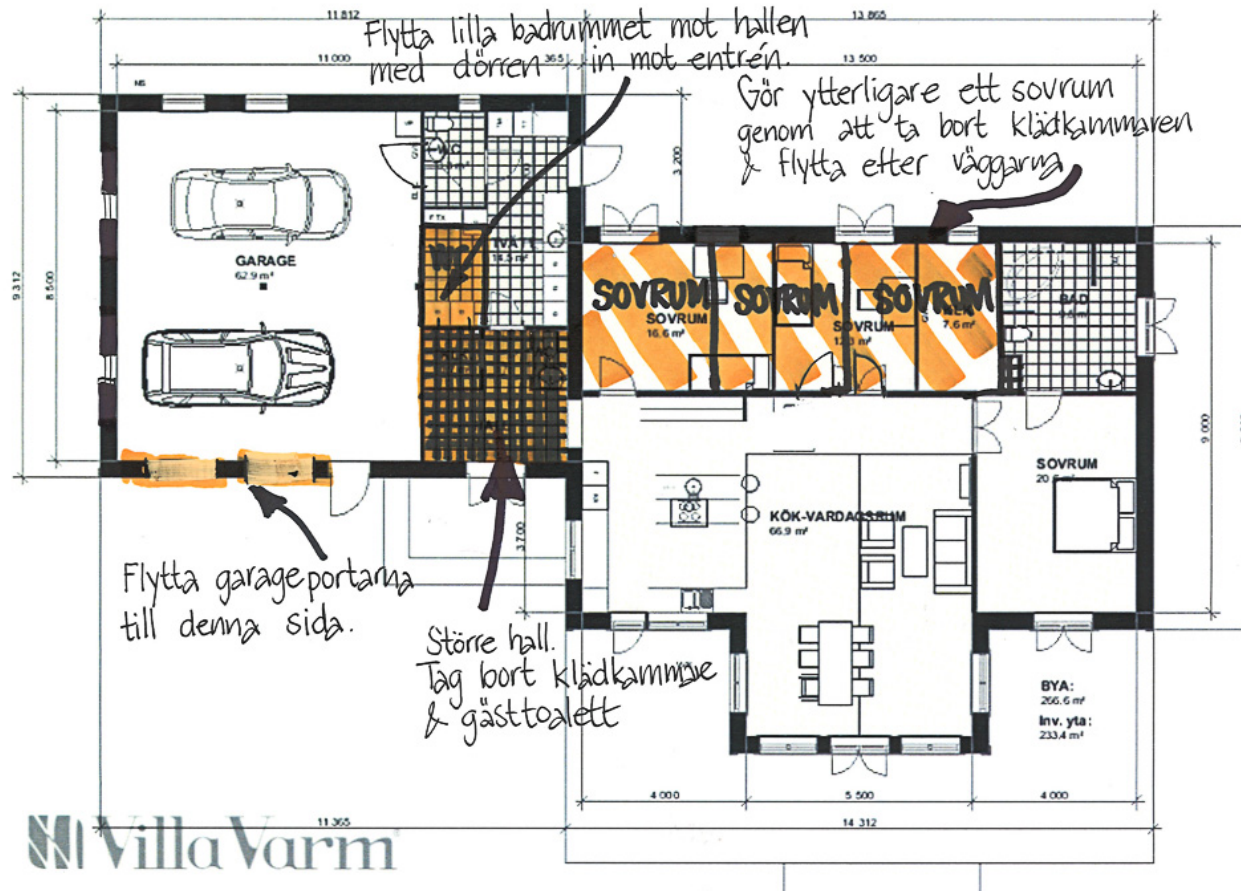
Byggnadsarea: 267m²

Förslag på ändringar:

- Flytta garageportarna till långsidan vid entrén istället.
- Om du behöver ytterligare ett sovrum, ta bort klädkammaren och flytta efter väggarna till de andra sovrummen.
- För en större hall, ta bort klädkammaren och den lilla gästtoaletten. Flytta det lilla badrummet mot hallen istället.



Planlösning Villa Rimbo



Ändring planlösning Villa Rimbo