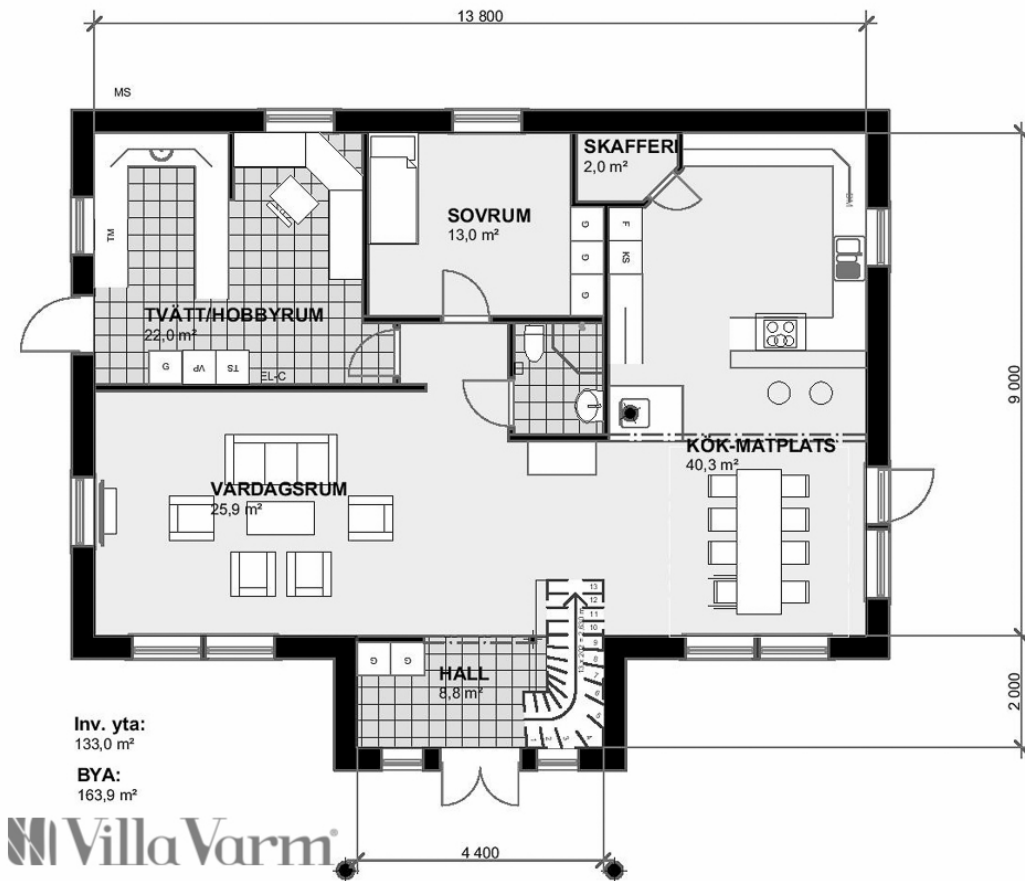


Husets invändiga yta: 241m²

Byggnadsarea: 164m²

Förslag på ändringar:

- Flytta badrummet till vardagsrummet och gör ett sovrum. Eller gör ett extra sovrum på övervåningen.
- Gör allrummet till ett vardagsrum på det övre planet.
- Gör ryggåstak i mittdelen av övervåningen.



Planlösning bottenvåning Villa Pålmark

