

---

**Husets invändiga yta: 217m<sup>2</sup>**

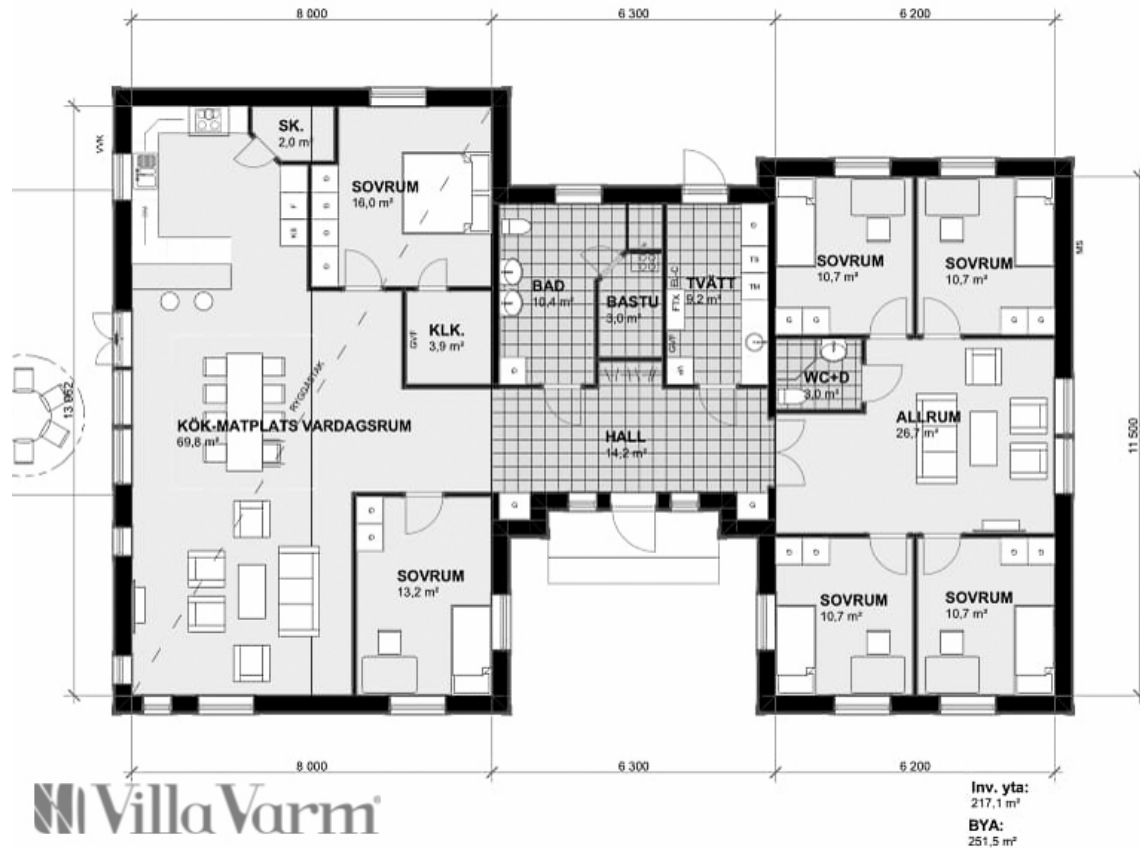
---

**Byggnadsarea: 252m<sup>2</sup>**

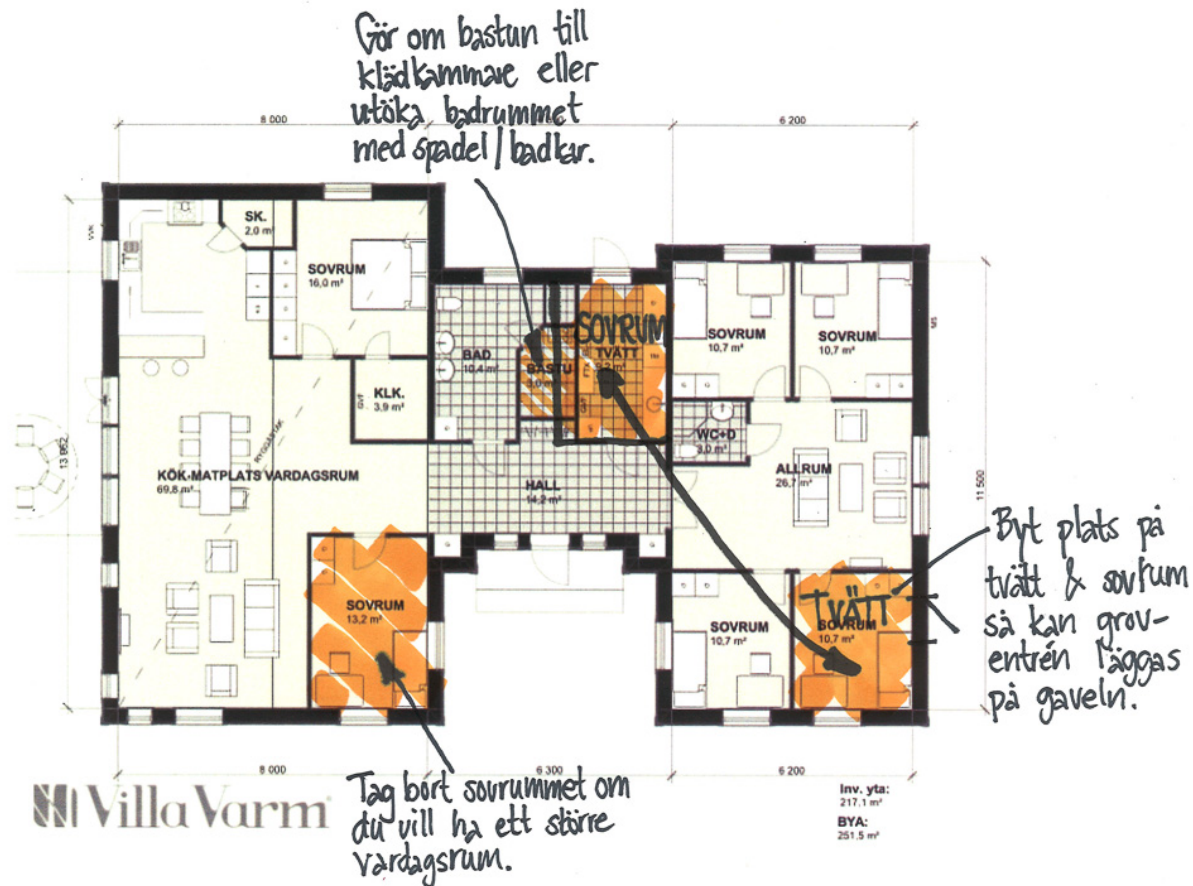
---

**Förslag på ändringar:**

- Ta bort sovrummet vid matplatsen om du vill ha ett större vardagsrum.
- Gör om bastun till en klädkammare eller utöka badrummet med spa-del och badkar istället.
- Byt plats på tvättstuga och sovrum så kan groventrén läggas på gaveln.



Planlösning Villa Nystrand



Ändring planlösning Villa Nystrand