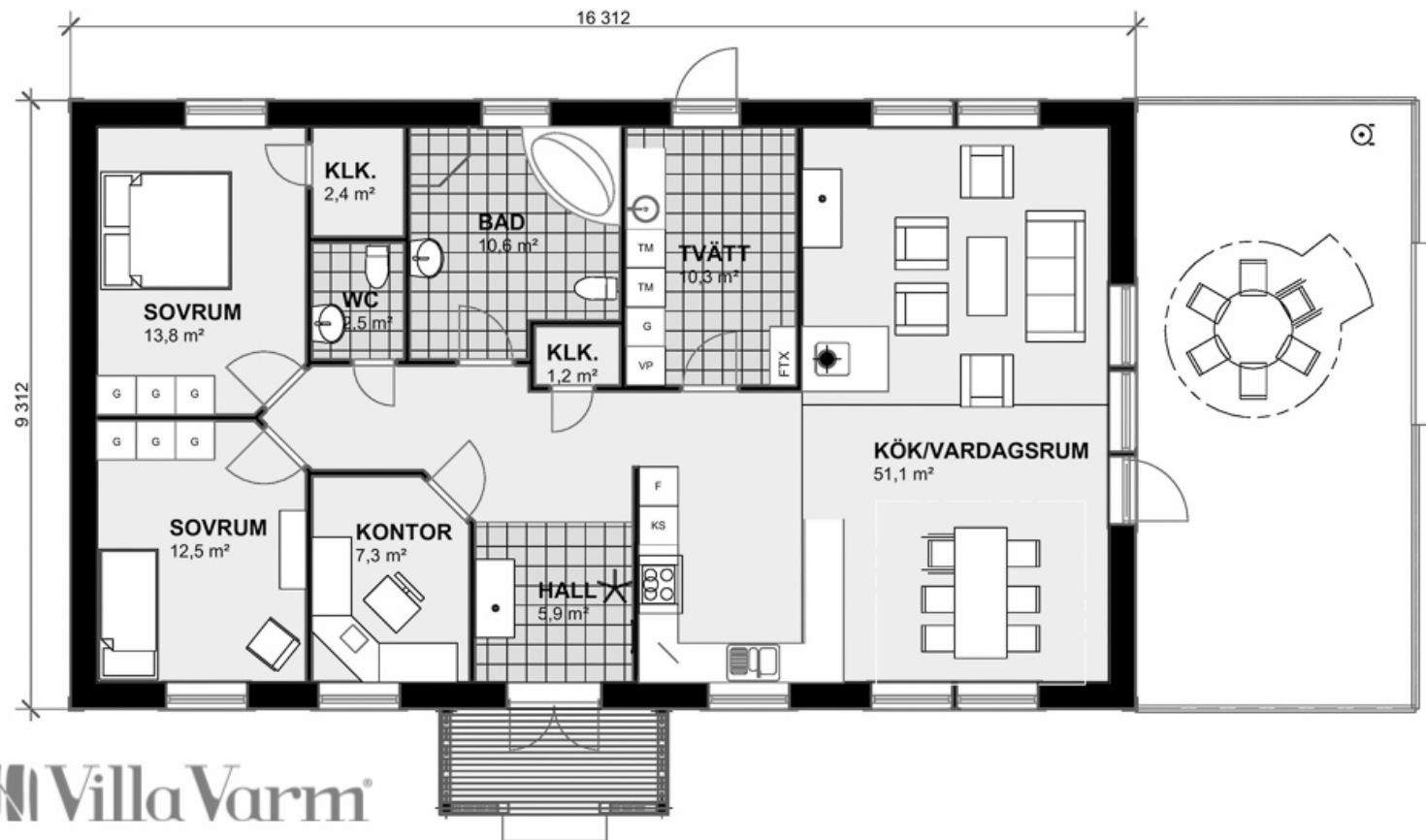


Husets invändiga yta: 132m²

Byggnadsarea: 158m²

Förslag på ändringar:

- Byt plats på tvätt och sovrum (12,5 m²) för att få groventrén på gaveln istället.
- Byt plats på badrum och kontor om du vill ha ett större sovrum istället för kontor.
- Sätt fler fönster i vardagsrummet. Ryggåstaket ger möjligheter till fler fönster, antingen modernt eller mer lantligt.



Planlösning Villa Näle