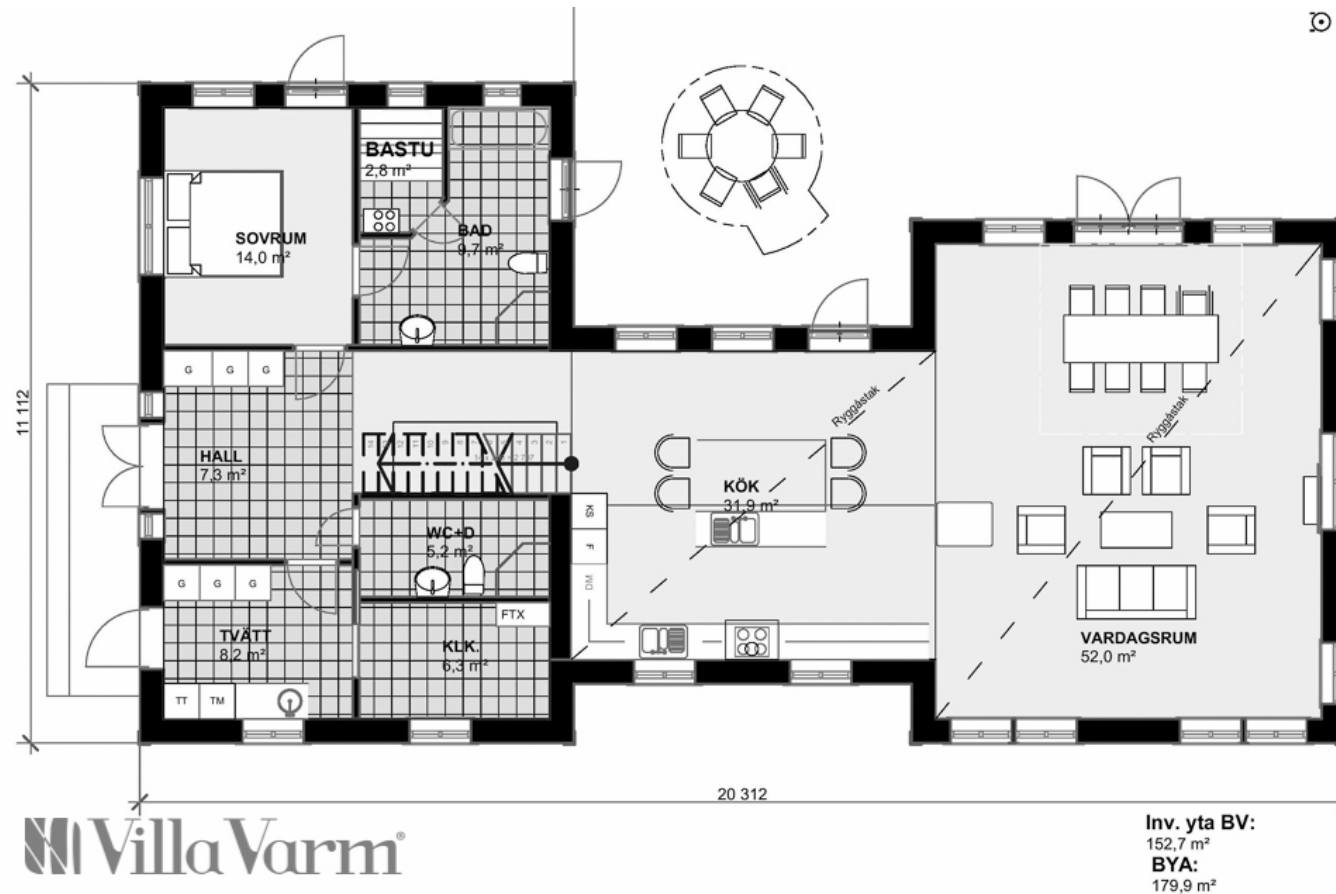


Husets invändiga yta: 194m²

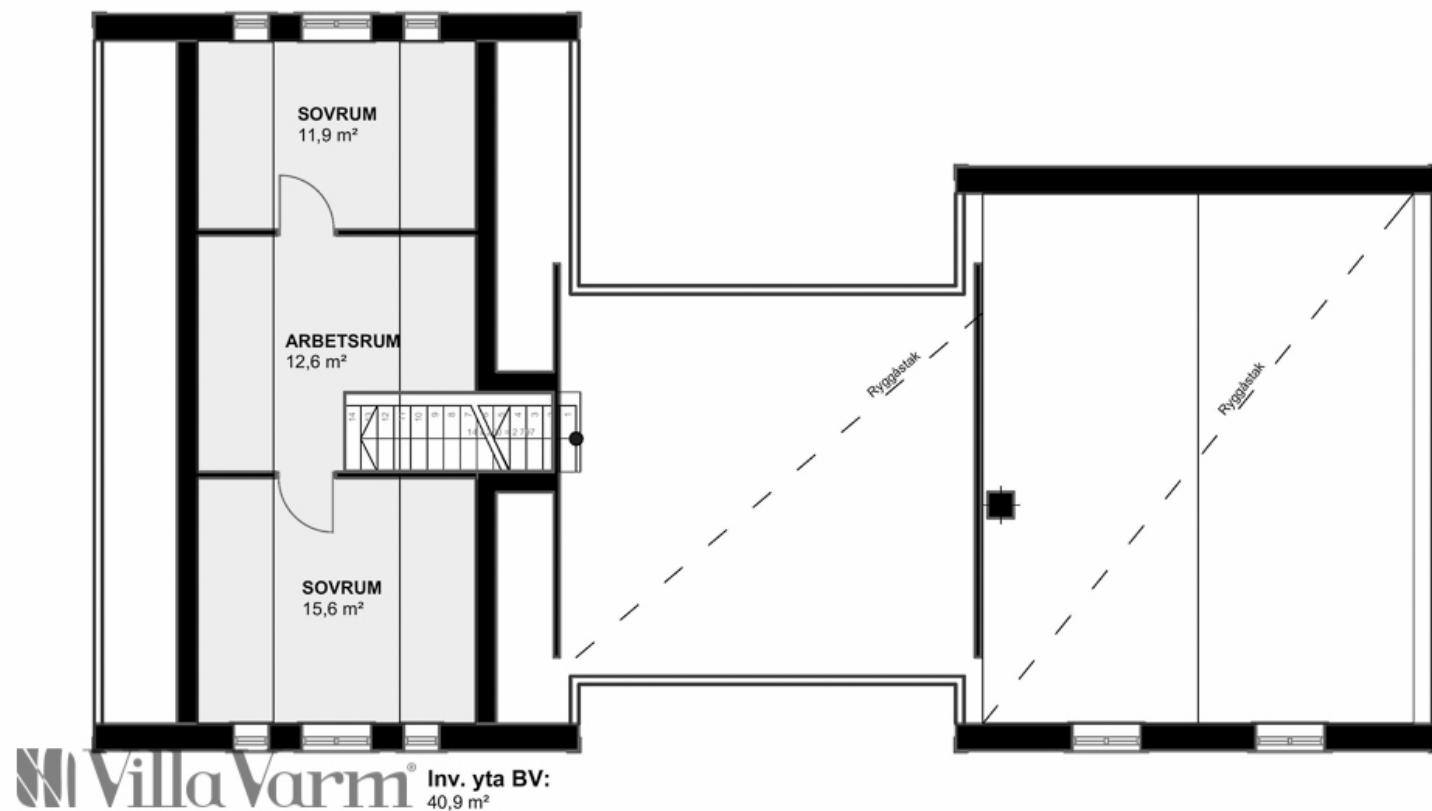
Byggnadsarea: 180m²

Förslag på ändringar:

- För den som inte vill ha en bastu, kan den göras om till en klädkammare till det stora sovrummet.
- Braskaminen flyttas till gaveln i vardagsrummet.



Planlösning bottenvåning



Planlösning övertvåning