

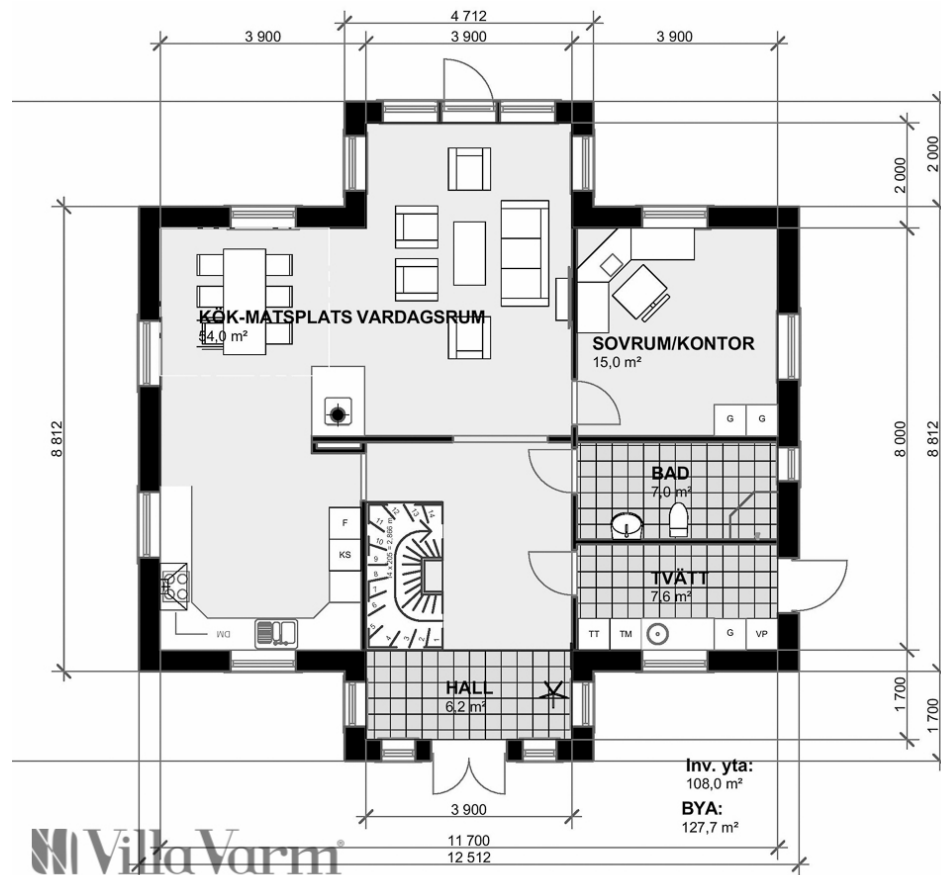


Husets invändiga yta: 210m²

Byggnadsarea: 128m²

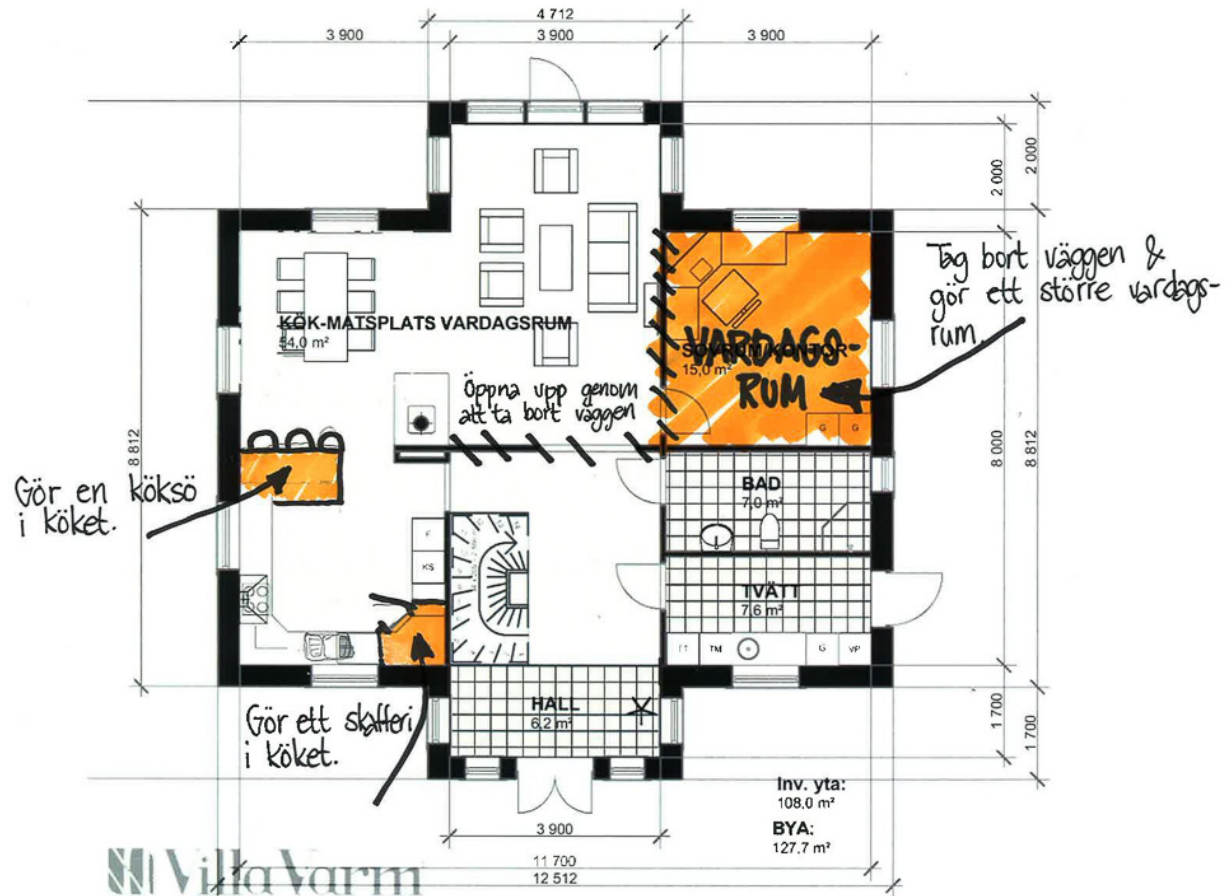
Förslag på ändringar:

- Gör ett skafferi i köket, flytta på fönstret och diskbänken något så skafferiet får plats.
- Gör en halvköksö med barstolar i köket.
- Öppna upp genom att ta bort väggen mot vardagsrummet.
- Om du vill ha ett större vardagsrum tar du bort väggen och plockar bort sovrummet.



Bottenvåning Villa Hölö





Ändring planlösning Villa Hölö