

---

**Husets invändiga yta: 164m<sup>2</sup>**

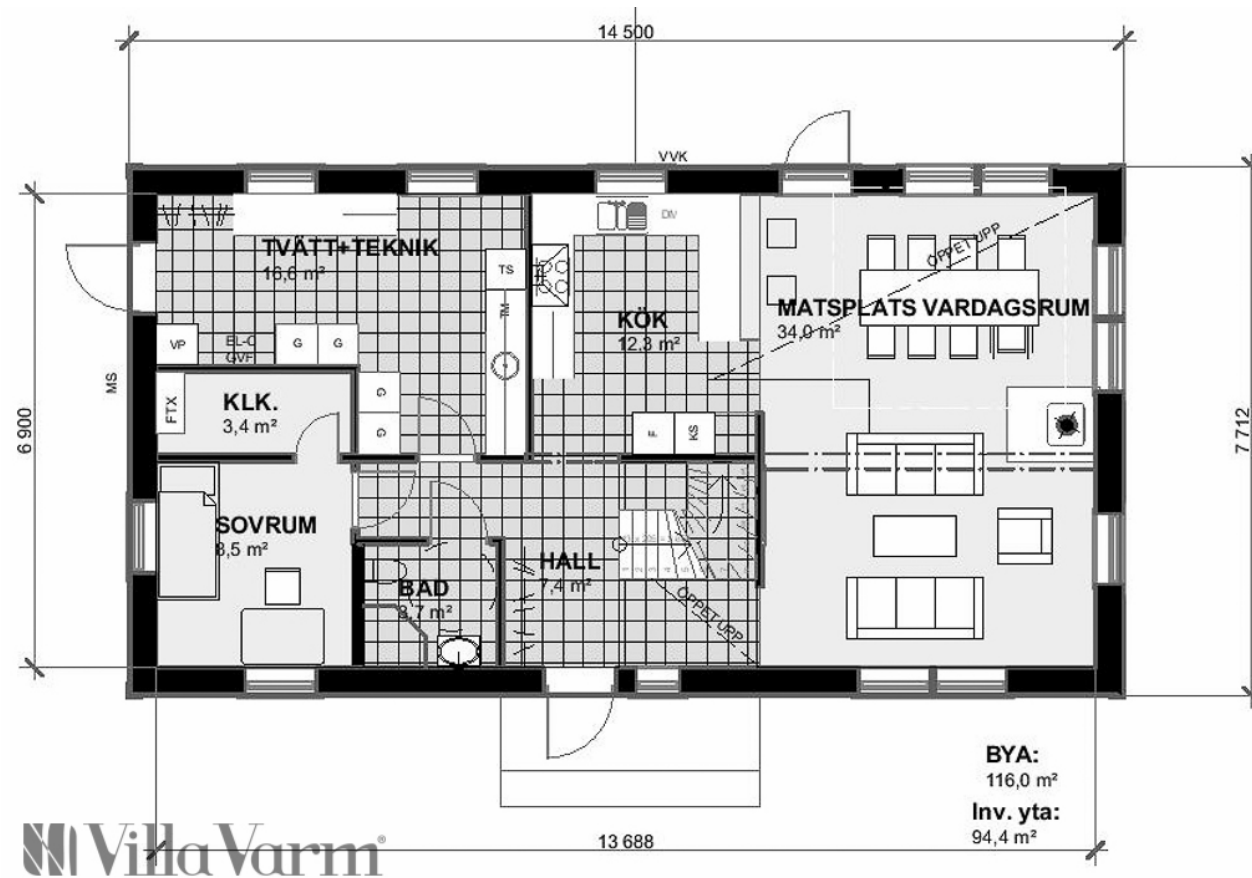
---

**Byggnadsarea: 116m<sup>2</sup>**

---

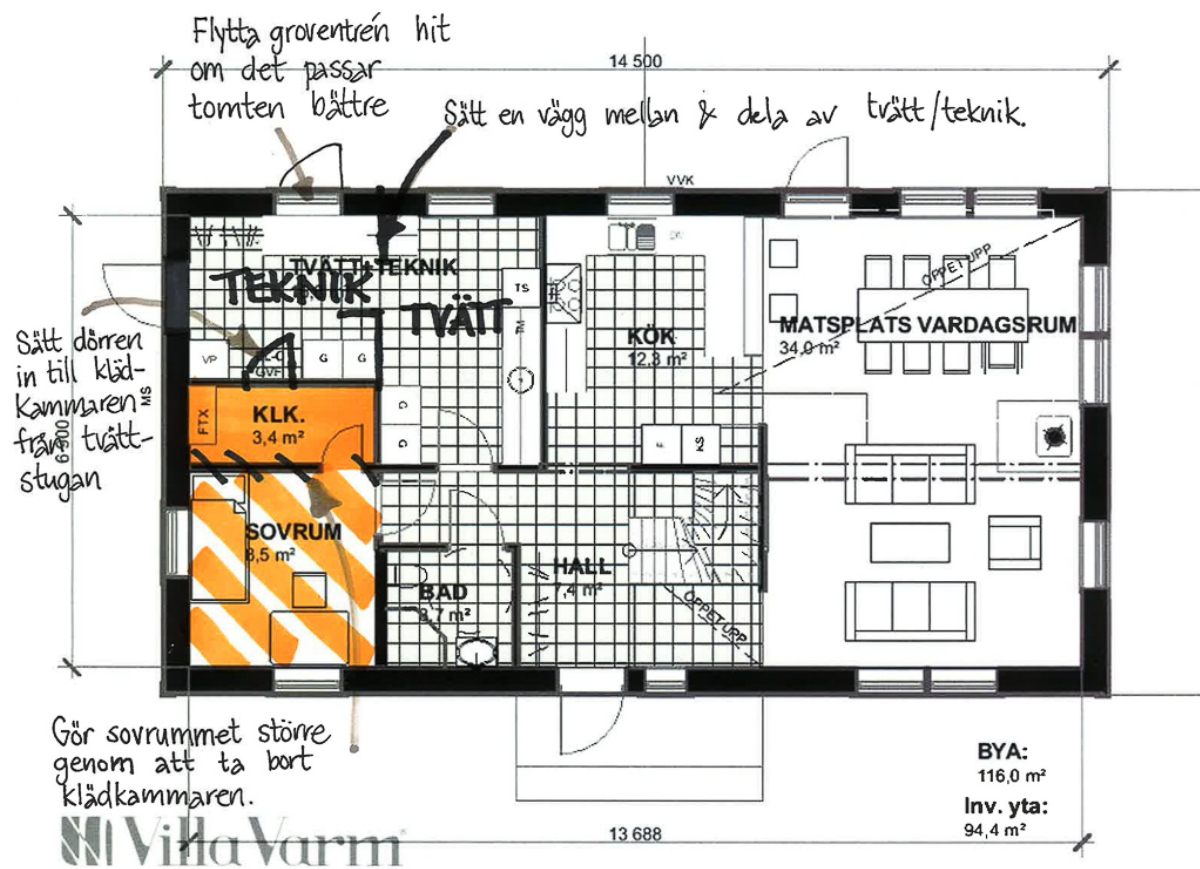
**Förslag på ändringar:**

- Sätt dörren till klädkammaren in från tvättstugan för att förenkla tvätthanteringen.
- Flytta dörren till groventrén om det passar tomten bättre.
- Gör sovrummet större genom att ta bort klädkammaren.
- Sätt en vägg i tvättstugan och dela upp rummet i tvätt resp. teknik.



*Bottenvåning Villa Gyllengården*





Ändring planlösning Villa Gyllengården