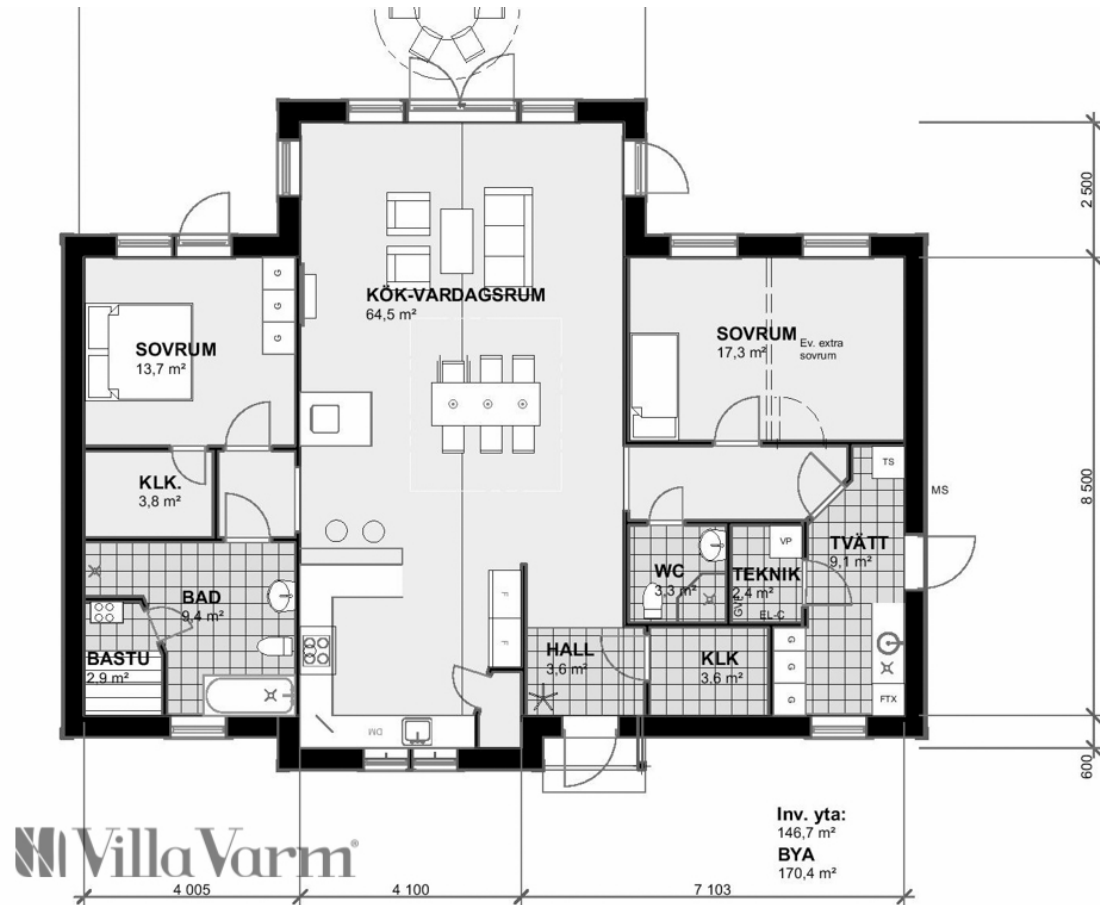


Husets invändiga yta: 147m²

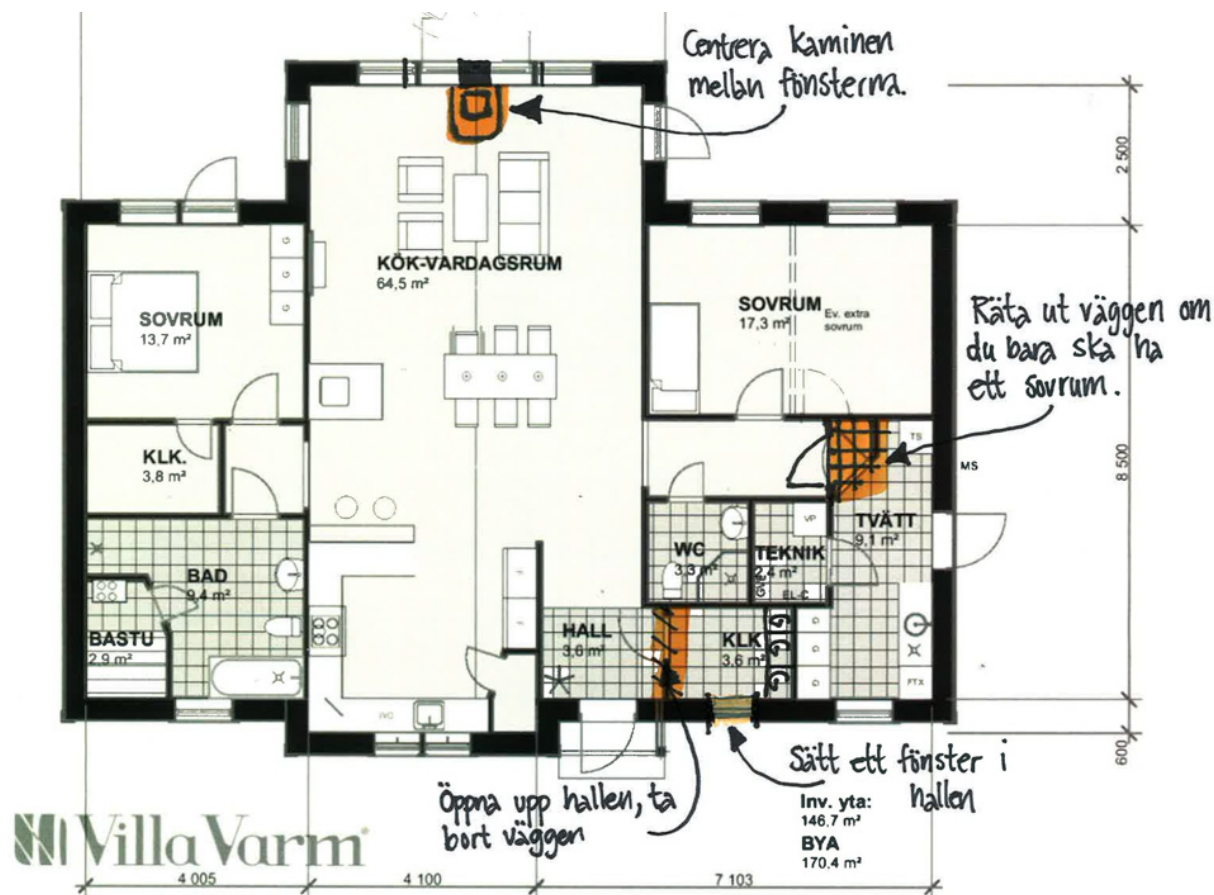
Byggnadsarea: 170m²

Förslag på ändringar:

- Flytta kaminen från vardagsrummets långsida och sätt det mellan fönsterna.
- Öppna upp hallen, tag bort klädkammaren och sätt in ett fönster. Sätt in garderober längs väggen och möblera hallen med en sittbänk eller en soffa.
- Om du ska ha ett stort sovrum istället för två, räta ut väggen i tvättstugan.
- Huset kan förlängas så att ett enkelgarage kan placeras i direkt anslutning till tvättstugan.



Planlösning Villa Granholmen



Ändring planlösning Villa Granholmen