

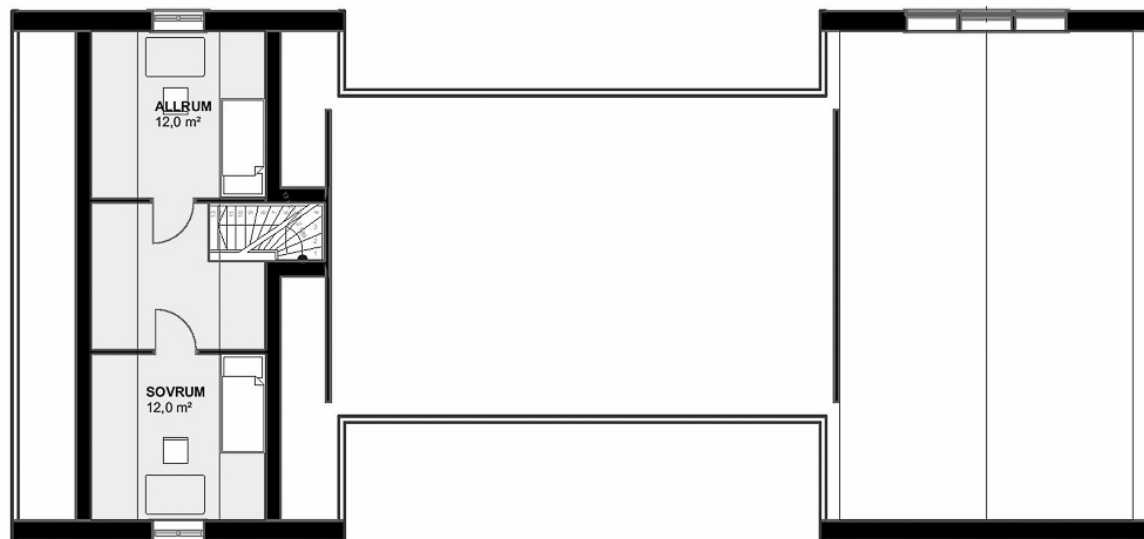
Husets invändiga yta: 214m²

Byggnadsarea: 226m²

Förslag på ändringar:

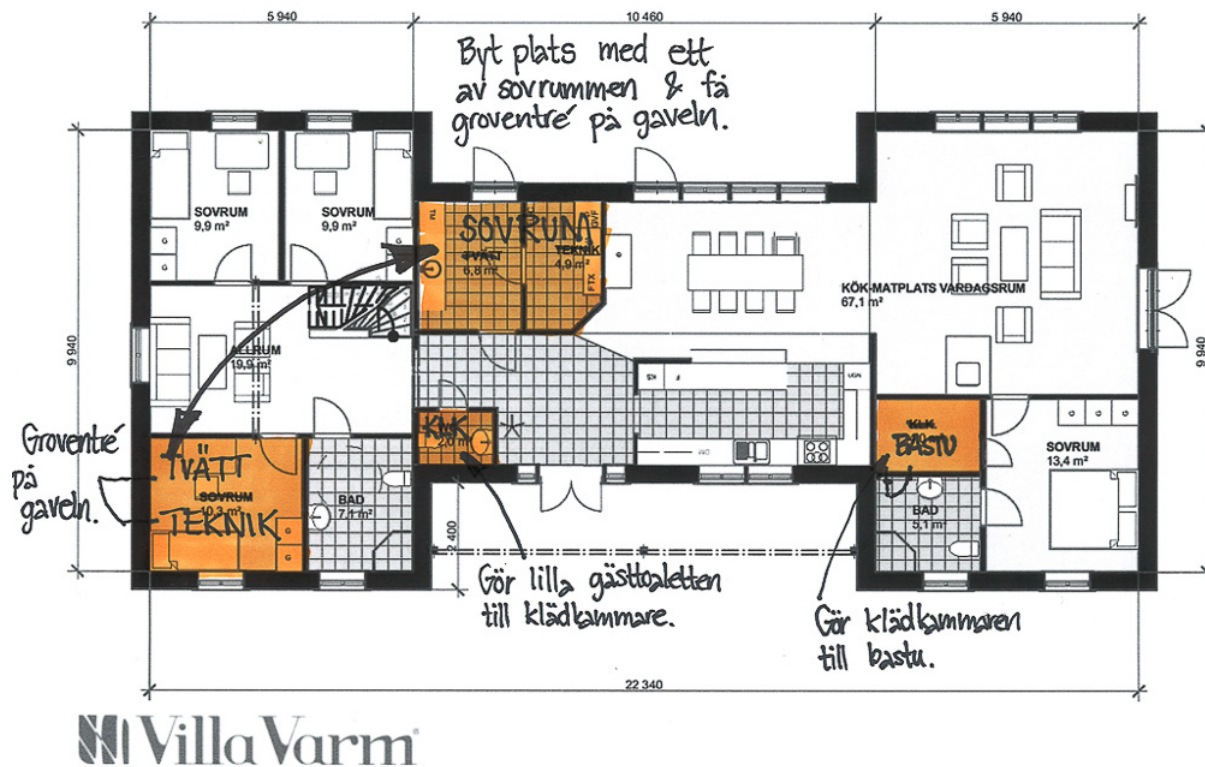
- Slopa övervåningen på ena flygeln och bygg huset i ett plan.
- Byt plats på tvättstugan med ett av sovrummen, om tomten gör att man vill ha groventrén på gaveln istället.
- Gör klädkammaren till bastu vid föräldrasovrummet
- Gör den lilla gästtoaletten i hallen till en klädkammare.





 Villa Varm

Övervåning Villa Enhörna



Ändring planlösning Villa Enhörna