

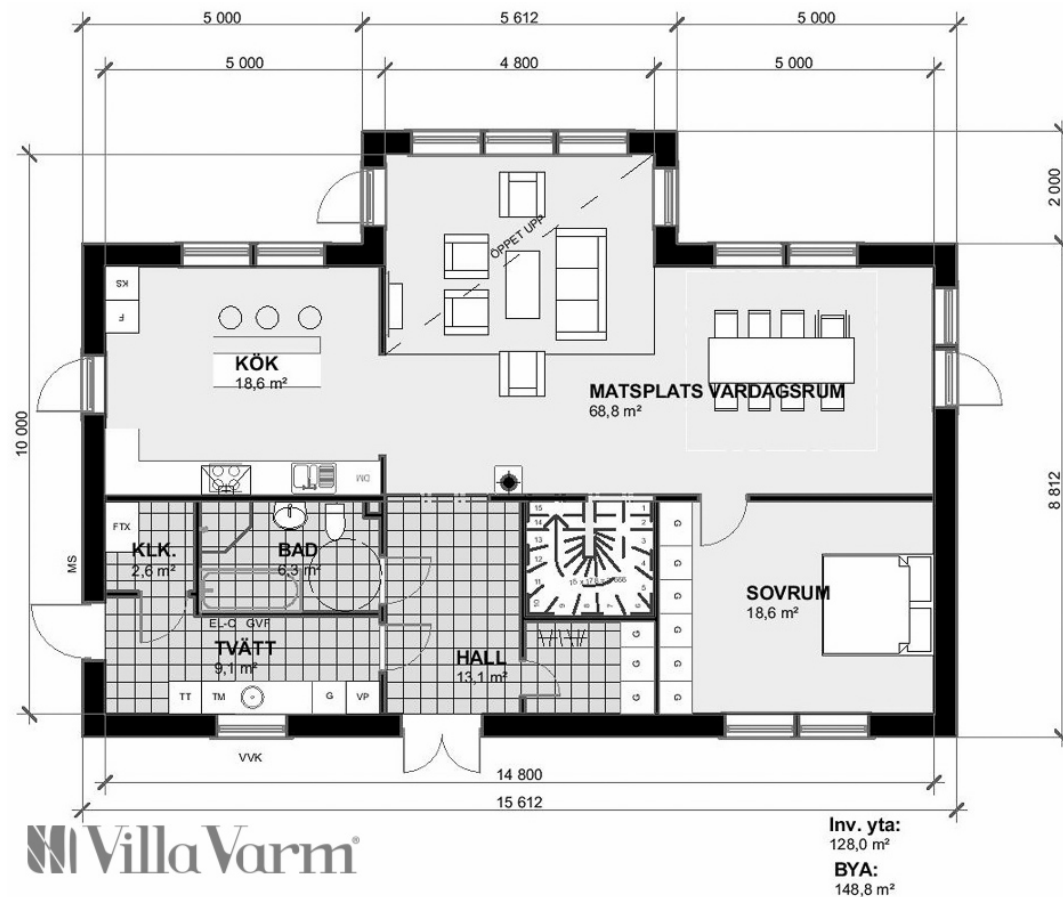
Husets invändiga yta: 239m²

Byggnadsarea: 149m²

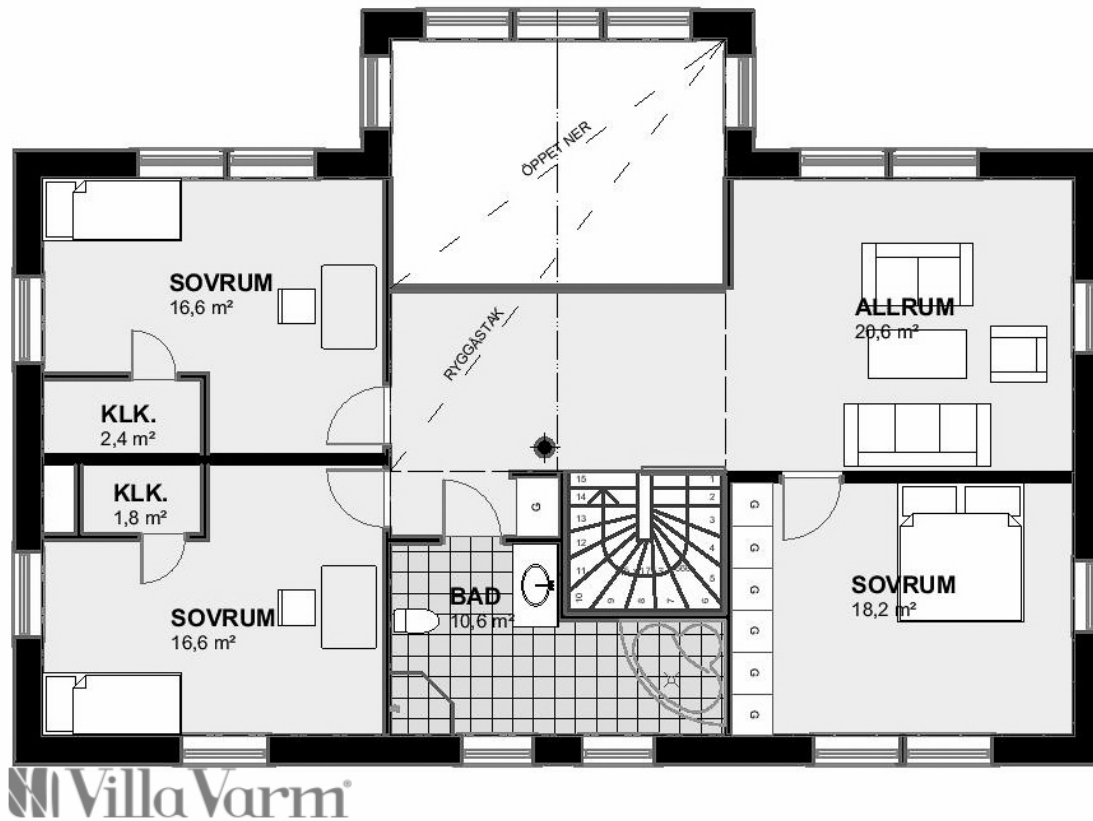
Förslag på ändringar:

- Sätt ett tak över entrén för en mer markerad ingång till huset.
- Tag bort öppningen över vardagsrummet och gör ett extra sovrum där det mindre vardagsrummet ligger på ritningen. Husets invändiga yta ökas då med 17 m².
- Öppna upp hallen genom att ta bort väggen och dörren in till kapprummet. Behåll garderoberna för förvaring men möblera rummet och sätt in ett fönster vid sidan om ytterdörren

Liknande husmodeller som vi byggt i samma stil: **Villa Sunderbyn** och **Villa Rosfors**.



Bottenvåning Villa Arboga



Övervåning Villa Arboga

