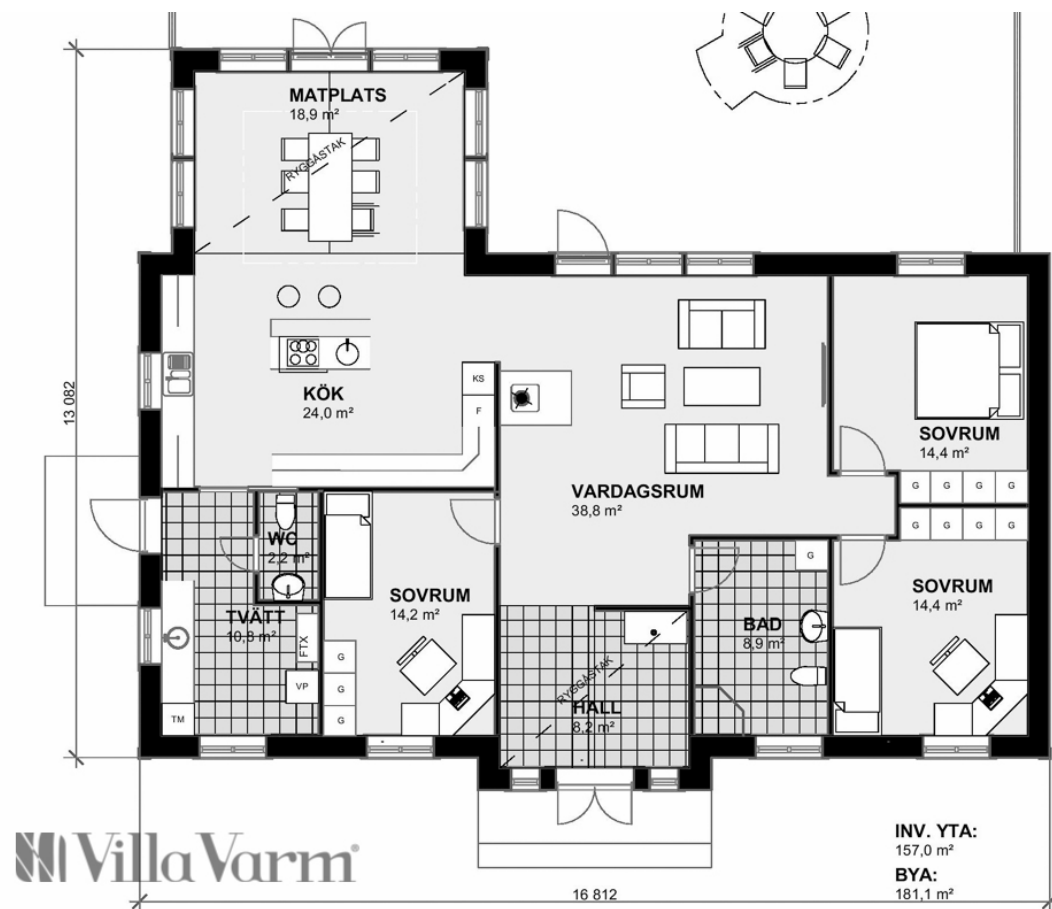


Husets invändiga yta: 157m²

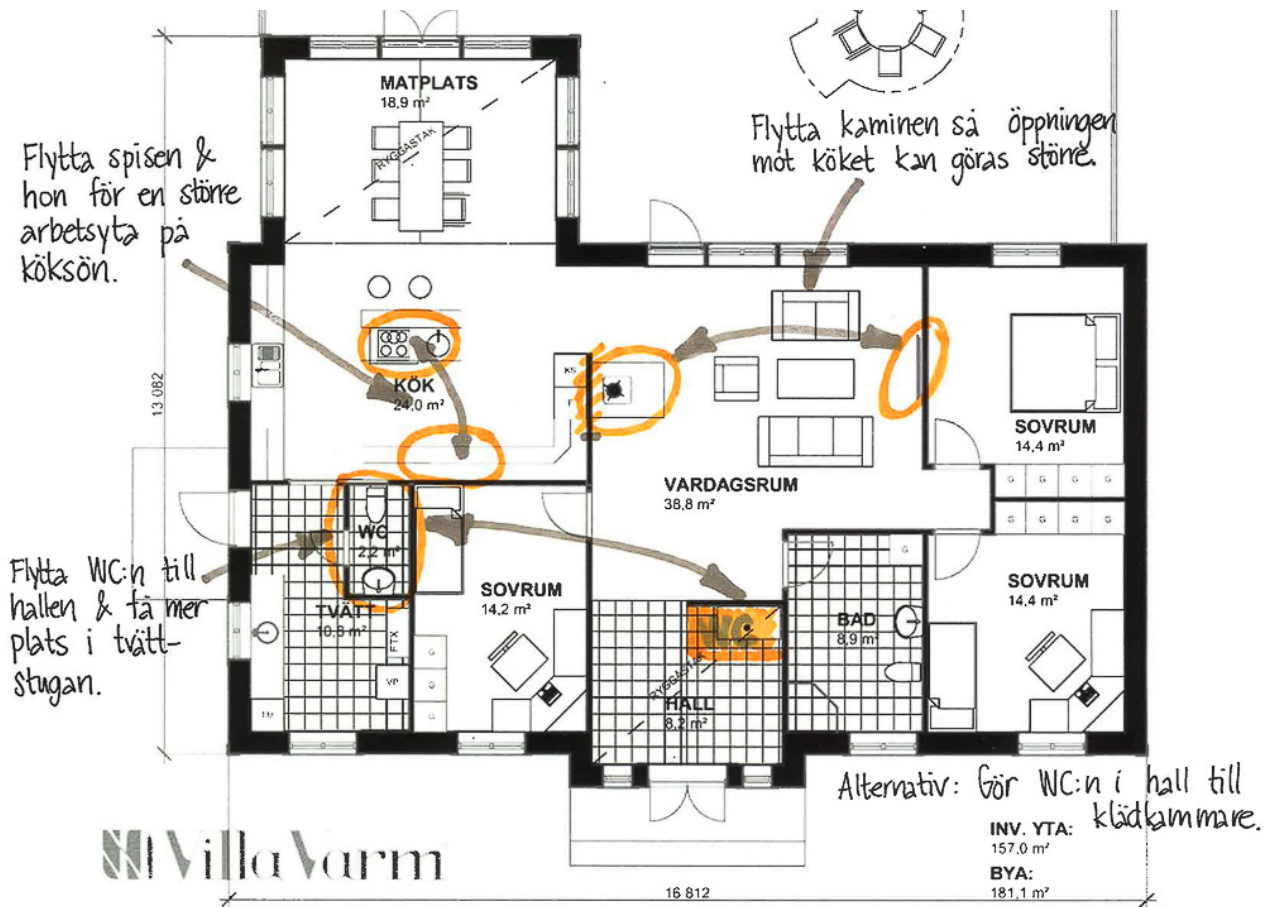
Byggnadsarea: 181m²

Förslag på ändringar:

- Vill man ha en större tvättstuga kan man placera gästtoaletten i hallen.
- Spis och ho sätts på vägg mot sovrum för att få en köksö med större arbetsyta.
- Kaminen flyttas mot vägg sovrum och då kan öppningen in mot köket göras större.
- Hallen är så pass rymlig att en klädkammare får plats.



Planlösning Villa Alvik



Ändring planlösning Villa Alvik