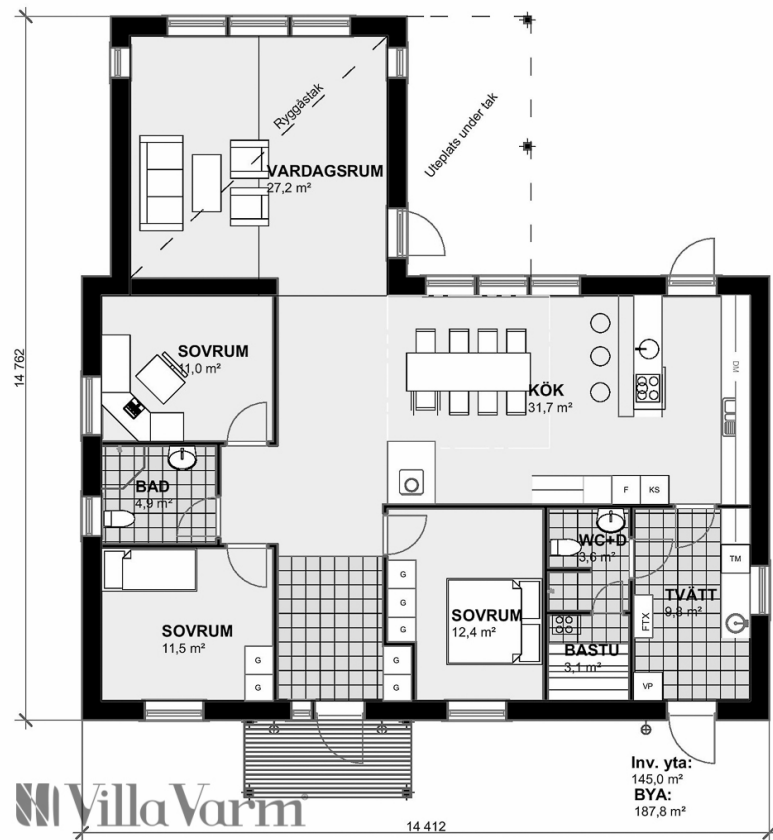


Husets invändiga yta: 145m²

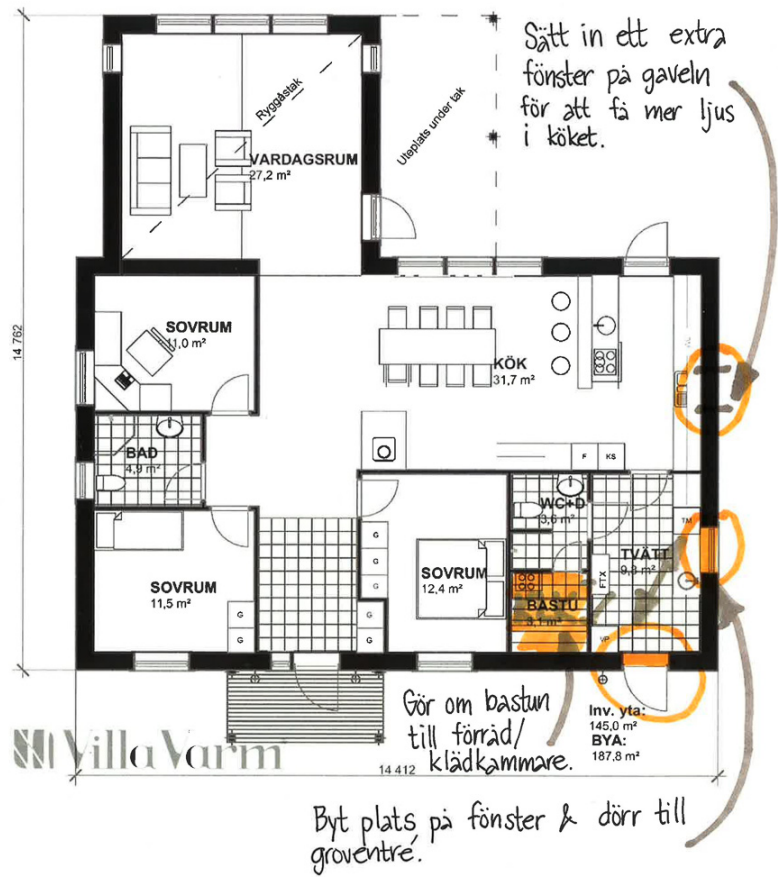
Byggnadsarea: 188m²

Förslag på ändringar:

- Sätt in ett extra fönster på gaveln i köket för få in mer ljus
- Bastun görs om till en klädkammare
- Flytta groventrédörren i tvättstugan till gaveln istället för att skilja på de olika entredörrarna



Planlösning Villa Altergård



Ändring planlösning Villa Altergård