

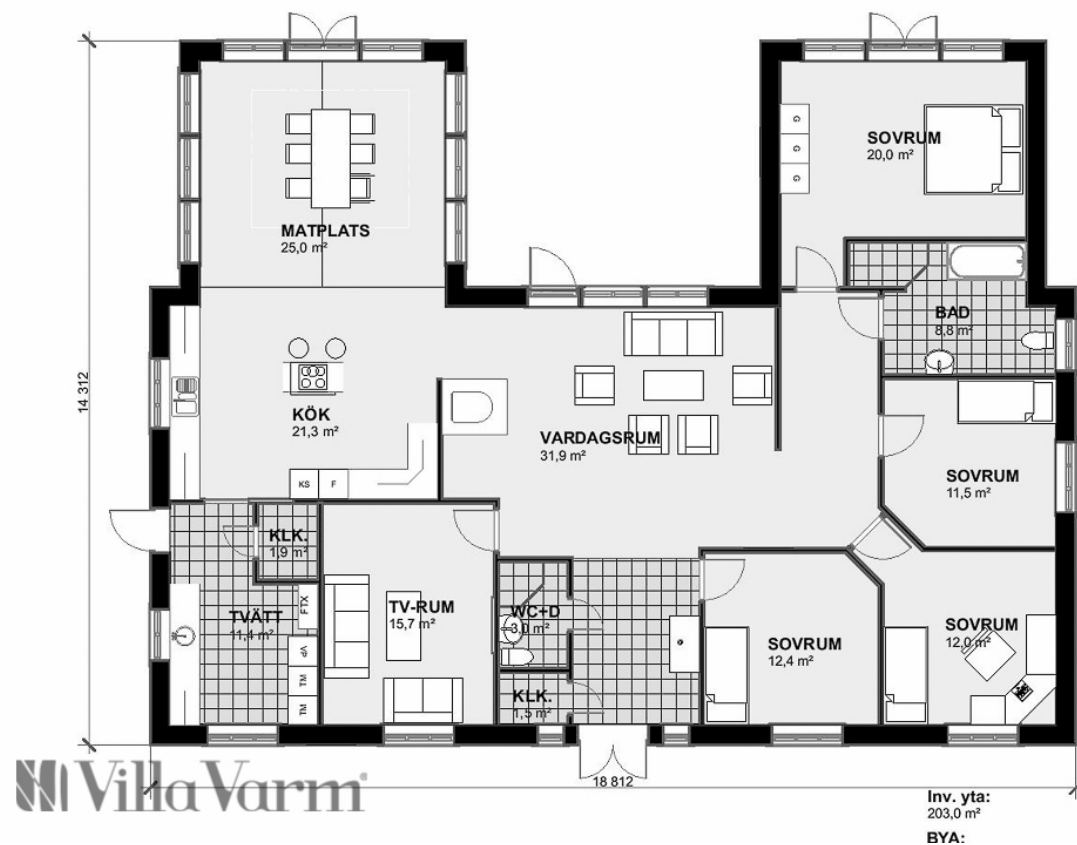
Husets invändiga yta: 203m²

Byggnadsarea: 234m²

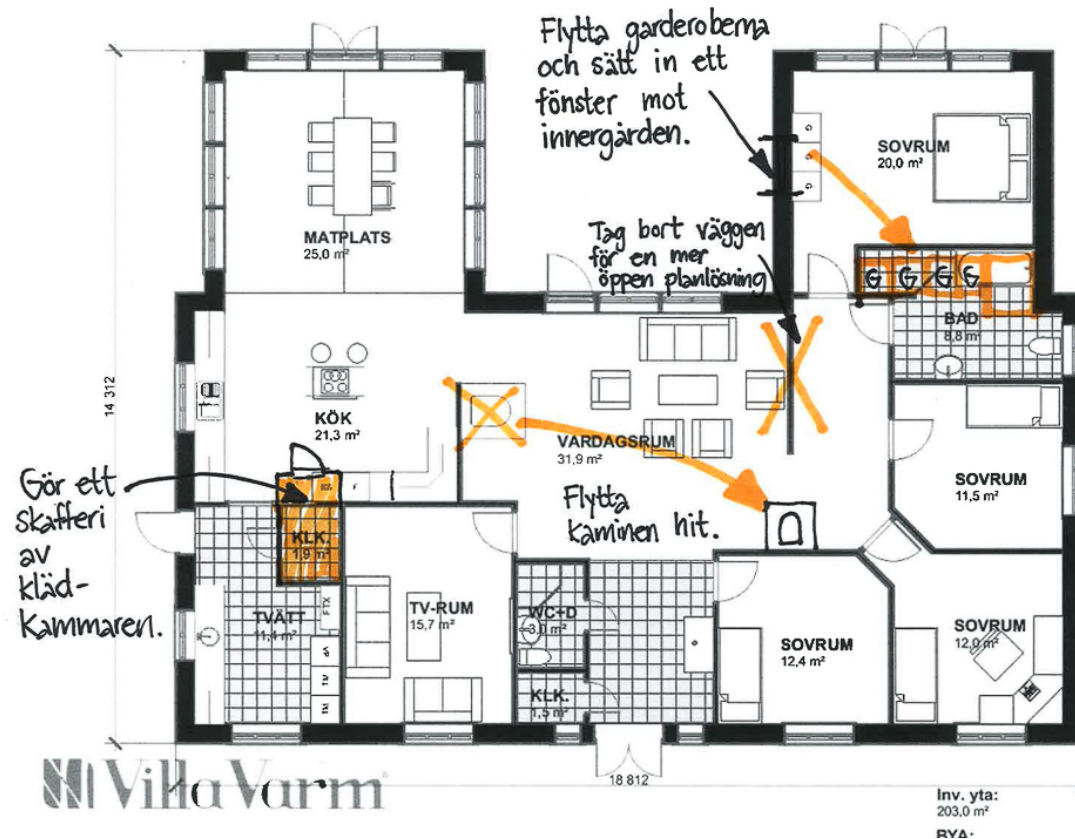
Förslag på ändringar:

- Flytta kaminen i vardagsrummet och använd ytan in mot köket på ett annat sätt. Kanske en köksö med barstolar eller större yta för köket.
- Gör om klädkammaren i tvättstugan till ett skafferi istället.
- Plocka bort väggen i vardagsrummet för en öppnare planlösning.
- Flytta garderoberna i sovrummet och bygg in de i badrummet, slopa badkaret och flytta duschen. Sätt in ett fönster in mot innergården i sovrummet.

Här hittar du liknande H-formade hus: **Villa Renkullen Villa Sandskär Villa Sörfors Villa Stöcksjö Villa Tranås**



Planlösning Villa Almbly



Ändring planlösning Villa Almbly